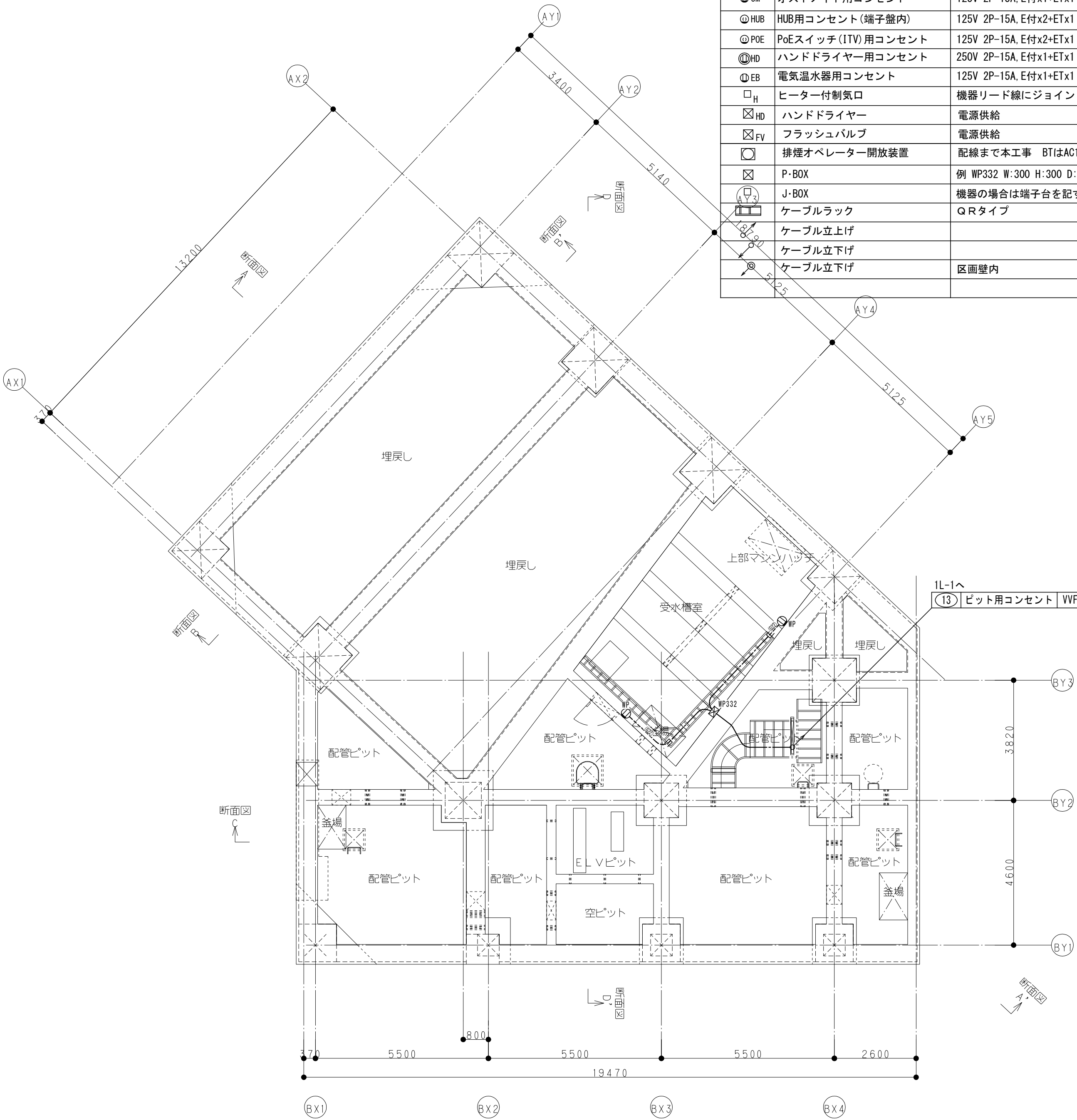


凡例

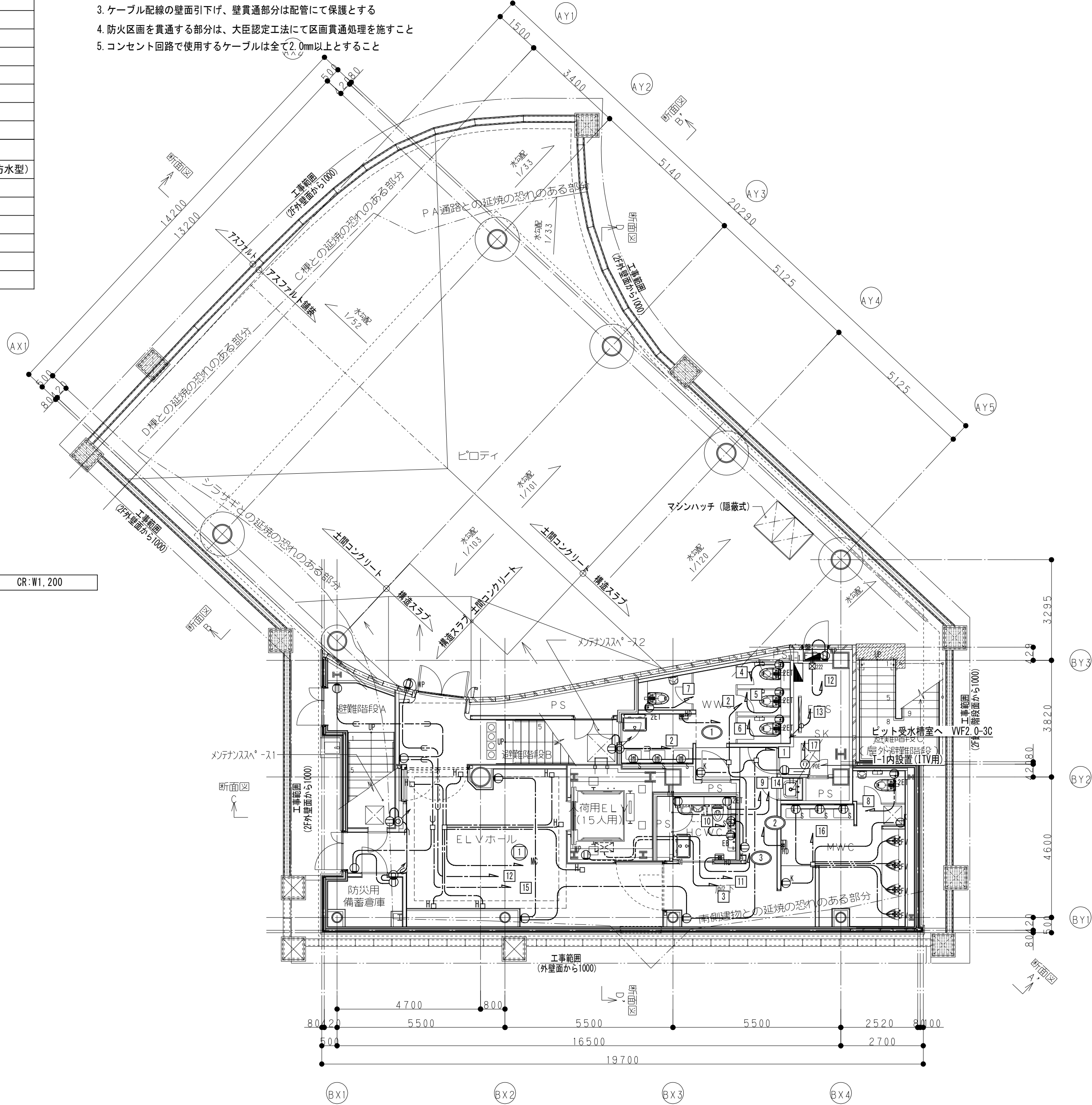
記号	名称	備考
	開閉器盤	
	電灯盤	
	動力盤	
	弱電端子盤	
	別途盤	(別途工事)
	埋込コンセント	125V 2P-15A E付x2
	埋込コンセント	125V 2P-15A E付x2+ETx1
	防雨型コンセント	125V 2P-15A E付x2
	コンセント (カバー付)	125V 2P-15A E付x2+ETx1
	自動水栓用コンセント	125V 2P-15A E付x2
	自販機用コンセント	125V 2P-15A E付x2+ETx1
	オストメイト用コンセント	125V 2P-15A E付x1+ETx1
	HUB用コンセント(端子盤内)	125V 2P-15A E付x2+ETx1 (抜止)
	PoEスイッチ (ITV) 用コンセント	125V 2P-15A E付x2+ETx1 (抜止)
	ハンドドライヤー用コンセント	250V 2P-15A E付x1+ETx1
	電気温水器用コンセント	125V 2P-15A E付x1+ETx1
	ヒーター付制気口	機器リード線にジョイント
	ハンドドライヤー	電源供給
	フラッシュバルブ	電源供給
	排煙オペレーター開放装置	配線まで本工程 BTIはAC100V供給
	P-BOX	例 WP332 W:300 H:300 D:200 (WP:防水型)
	J-BOX	機器の場合は端子台を記す
	ケーブルラック	QRタイプ
	ケーブル上げ	
	ケーブル下げ	
	ケーブル下げ	区画壁内

(注記)

- 特記なき配管配線は下記による
天井コログシ配線
露出配管配線
天井スラブ打ち込み配管配線
外壁貫通部
- VVF2.0-3C (内1本アース) 保護(PF22)/露出(E25)
VVF2.0-2C 保護(PF16)/露出(E19)
VVF2.0-2C×2 保護(PF22)/露出(E25)
VVF1.6-3C 保護(PF16)/露出(E19)
CV3.5-3C 保護(PF22)/露出(E25)
CV5.5-3C 保護(PF16)/露出(E19)
- 鋼製BOXには、D種アースを施すこと
- ケーブル配線の壁面引下げ、壁貫通部分は配管にて保護とする
- 防火区画を貫通する部分は、大臣認定工法にて区画貫通処理を施すこと
- コンセント回路で使用するケーブルは全て2.0mm以上とすること



1 平面図 ビット階
1 : 200



2 平面図 1階
1 : 200

TAISEI CORPORATION
TAISEI DESIGN
Planners Architects & Engineers

大成建設株式会社一級建築士事務所
〒163-0606新宿区西新宿1-25-1
URL <http://www.taisei.co.jp>

一級 第338032号
設備設計一級 第 3946号
設計 高木 淳
担当 内田 元
担当 藤間 一憲

意見を聴いた建築設備士
第09C1-0497Y1号
高木 淳

竣工図	
日付	2019. **. **
設計	
工事	

確認申請図	2017. 10. 16
見積図	2017. 10. 02
契約図	2018. 02. 22
竣工図	2019. **. **
当図作成日	2019. **. **

設計番号 01-31663-000

花やしき
多目的ホール計画

【竣工図】
発行日 2019. **. **
図面名称

コンセント設備
ビット・1階平面図

縮尺 A1:1/100 A3:1/200

E-017

AC009



1 : 200



1 : 200

[illegible]

三國志集成 2019. 4. 4. 10:10

設計番号 01-J1003-000

花やしき
各日放送 11時30分

発行日 2019 ** *

発行日 2019. **. **

图面名称

0.0階平面図

縮尺	A1: 1/100	A3: 1/200
----	-----------	-----------

竣 工 図	
日付	2019. **. **
設計	
工事	

確認申請図	2017. 10. 16
見積図	2017. 10. 02
契約図	2018. 02. 22
竣工図	2019. **. **
当図作成日	2019. **. **

設計番号 01-31663-000

花やしき
多目的ホール計画

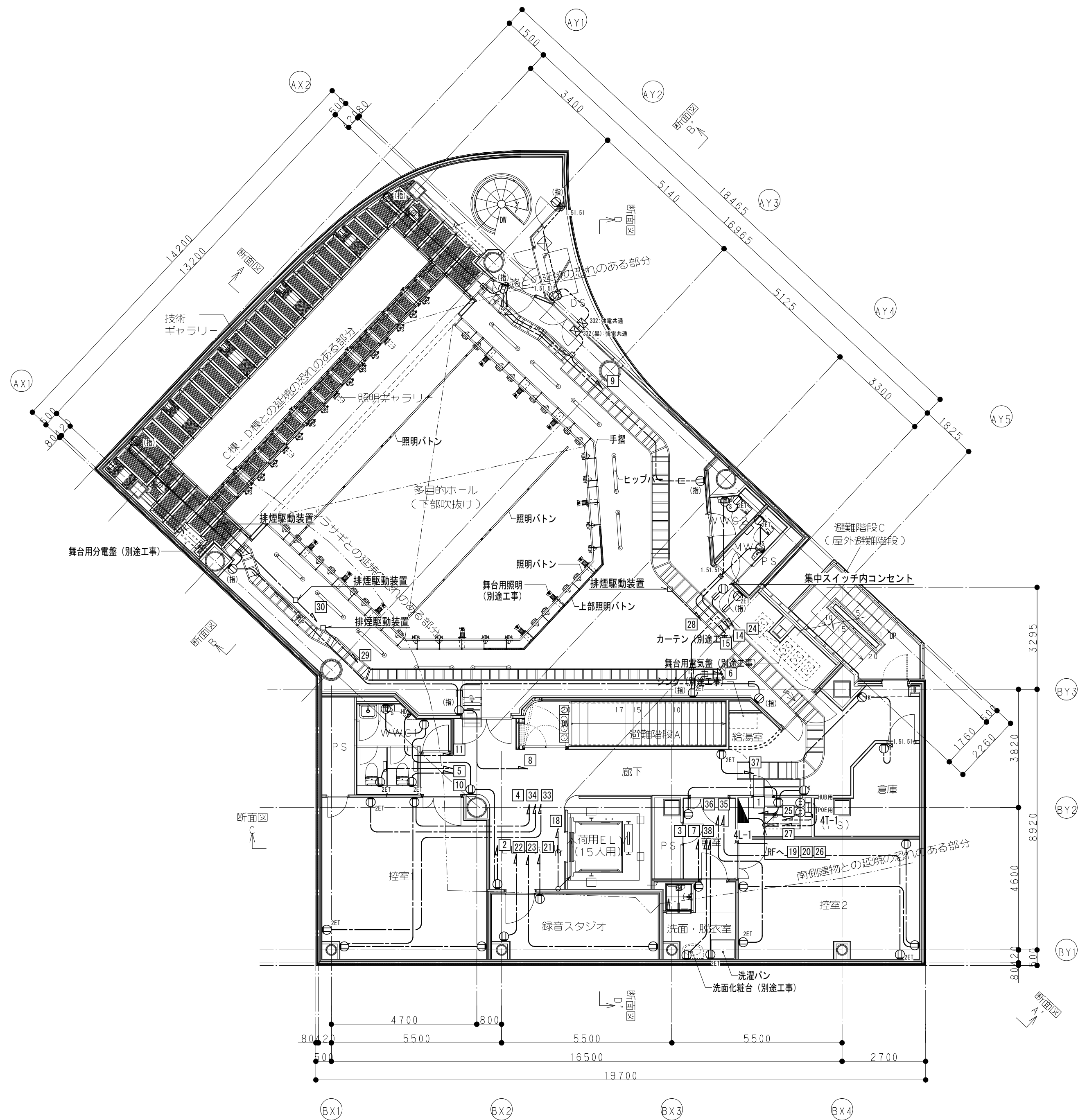
【竣工図】
発行日 2019. **. **
図面名称

コンセント設備
4・R階平面図

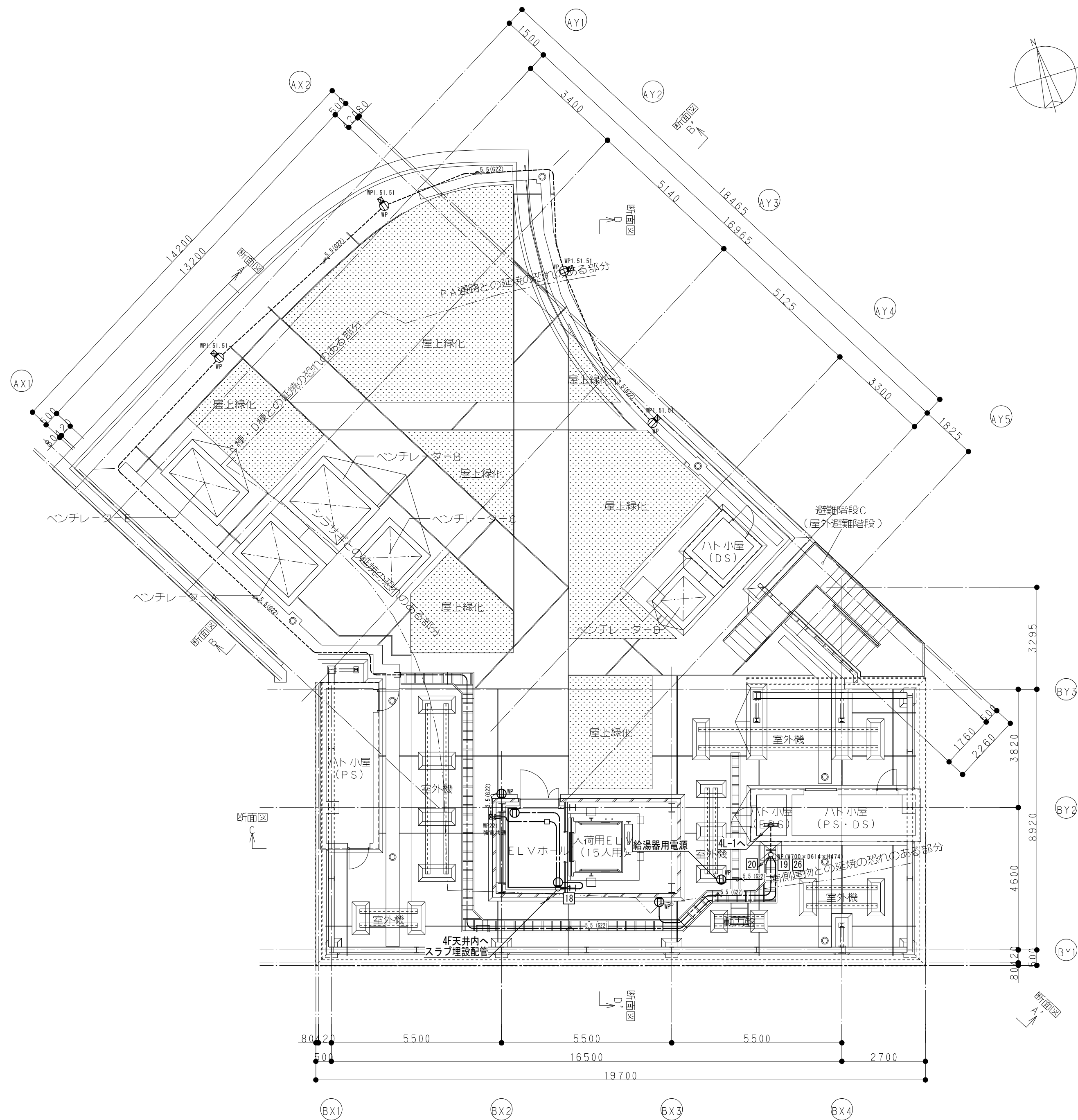
縮尺 A1:1/100 A3:1/200

E-019

ACAD09



1 平面図 4階
1 : 200



2 平面図 R階
1 : 200